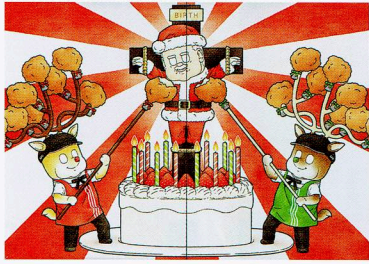


# アートフェスタいわて2018

—岩手芸術祭受賞作品・推薦作家展  
+岩手県美術選奨受賞者作品展—

「アートフェスタいわて」の開催は今年で16回目を迎えます。本展はプロ、アマを問わず、日ごろから制作活動を行っている県人作家の作品が一堂に会する展覧会として親しまれてきました。2018年秋に開催された第71回岩手芸術祭美術展の受賞(芸術祭賞、優秀賞、奨励賞)作品に加え、日本画、洋画、版画、彫刻、工芸、書道、写真、デザイン、現代美術、水墨画の10部門それぞれから推薦された美術家の作品も併せた100点、および平成28年度岩手県美術選奨を受賞した美術家5名の作品もご紹介します。作者の思いを伝える作品の数々。それぞれの作品世界をご堪能ください。



小山田拓司《HAPPY BIRTHDAY》2018年、作者蔵



小野寺不二子《夫婦岩》2018年、作者蔵

## 平成28年度岩手県美術選奨受賞者

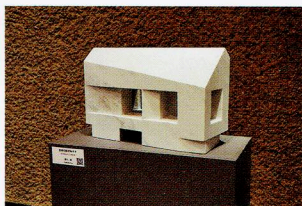
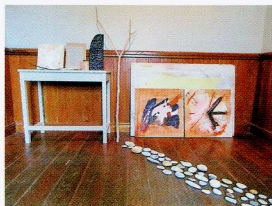
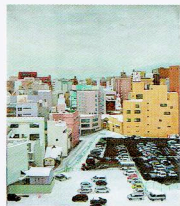
平成28年中の活動が評価され、平成29年に受賞された美術家5名の作品をご紹介します。

### 飯坂 真紀

1954年、北海道生まれ。2009年、第3回東北の建築を描く展大賞。2016年、第4回東北・北海道の風景公募展優秀賞。2018年、二人展(旧石井県令邸、盛岡市)開催。

### 上野あづさ

1983年、岩手県生まれ。2010年と2016年、岩手芸術祭現代美術部門芸術祭賞。2016年、盛岡芸術祭絵画部門会長賞。同年、アートスペースムーニ、クラムボン(ともに盛岡市)にて個展開催。



左から/飯坂真紀《この街一エスボワールの窓から》2015年、リアス・アーク美術館蔵/上野あづさ《いくつかの絵画と自然》2017年、作者蔵/鷺悦太郎《サウダージ》2015年、作者蔵/早坂幸子《バケツの湖を船はススム》2018年、作者蔵/藤川健《生命の断片 No.44》2018年、作者蔵

展覧会会期中は、レストラン「パティオ」にて、本展関連の特別メニューをお楽しみいただけます。

Twitter @IMA\_info

Facebook iwatemuseumofart.jp

岩手県立美術館の最新ニュースやイベント情報等をお届けするメールマガジンを配信中国登録方法は2通り。手続きカンタン!空メールを送るだけ!

・二次元バーコードを携帯電話で読み込む  
・「ima@ok-pro.jp」に空メールを送る



※ドメイン指定受信を設定している方は「ok-pro.jp」からのメールを受信できるように設定をお願いします。

岩手県立美術館の管理運営は公益財団法人岩手県文化振興事業団が行っています  
ペタブルリンクを使用しています

### 交通案内

盛岡駅東口より

岩手県交通バス盛岡ループ200乗車、「県立美術館前」下車

盛岡駅西口より

徒歩20分/タクシーで5分



岩手県立美術館  
IWATE MUSEUM OF ART

〒020-0866 岩手県盛岡市本宮字松幅 12-3

12-3 MATSUHABA, MOTOMIYA  
MORIOKA, IWATE, 020-0866 JAPAN  
Phone.019-658-1711 Fax.019-658-1712  
http://www.ima.or.jp  
E-mail:info@ima.or.jp

